



Macroempacadoras

QUADRANT

5300 5200 4200

CLAAS



Algo en lo que confiar: La QUADRANT de CLAAS.



QUADRANT de CLAAS	2
Tour CLAAS por Europa	4
Sumario de modelos	6
La tecnología	10
Pickup	12
POWER FEEDING SYSTEM (PFS)	14
Alimentación hidráulica	16
ROTO FEED	18
ROTO CUT	20
FINE CUT	22
Bastidor de cuchillas	24
SPECIAL CUT	26
Precámara, acarreador, canal de empacado	28
Precámara ajustable y acarreador	30
Transmisión y seguridad inactiva	32
Reglaje automático de la presión de empacado	34
Canal de empacado	36
El atado	38
Anudador CLAAS	40
Técnica de anudadores CLAAS	42
Sistema de pesado de pacas	44
El manejo	46
CLAAS Service & Parts	50
Neumáticos y mantenimiento	52
Datos técnicos	54



51 cuchillas

FINE CUT (5300 / 5200) al preparar la paca logra 36.000 cortes por minuto – gracias a 51 cuchillas.



Sistema de pesado para pacas 250–1250 kg

Cuatro sensores miden el peso con gran exactitud directamente en la rampa de pacas.



Seis anudadores desde 1921

Patentado desde 1921: El anudador simple de alto rendimiento con control de las agujas regulado de forma excéntrica – nudos fiables sin restos de hilo.



El mayor confort

Acreditado reglaje automático de la presión de empacado – para una óptima presión de empacado, la mejor calidad de paca y un máximo confort para el operario.

Rápidez, limpieza, seguridad: Calidad se entiende en cualquier idioma.

Con la QUADRANT por Europa.

Nuestro trabajo nos llena de orgullo. Sobre todo porque nos exige muchísimo. Y porque cada día nos presenta nuevos retos. Por ello fabricamos macroempacadoras que en el campo logran especialmente una cosa: Rendimientos punta con gran fiabilidad gracias a una calidad fiable.

Para demostrarle que la fiabilidad y la calidad no son para CLAAS puras promesas, hemos llevado a la QUADRANT 5300 / 5200 exactamente a donde debe estar: A trabajar todos los días. En Francia, en Hungría. En España,

Dinamarca y Suiza. Y hemos escuchado a los que tienen que opinar: A los agricultores. Porque su opinión es el motor de nuestra innovación.

Historias interesantes y a veces inesperadas de nuestra vuelta por Europa con la QUADRANT las encuentra también en Internet en www.europatour.claas.com



1 "Me ha gustado mucho la QUADRANT. Sobre todo el atado, ahora no tenemos problemas con la calidad del atado aunque trabajemos con diferente material de empacado."

Heinz Tenger, Schleithem, Suiza



2 "La QUADRANT se puede usar de forma más variable con su precámara hidráulica. Con ella hace pacas bien formadas también en las condiciones más difíciles."

Daniel Cosson, contratista agrícola, Bezange-la-Petite, Francia



3 "Con el pickup hidráulico y reversible el trabajo se ha vuelto mucho más confortable."

Nicolas Hergott, Biding, Francia



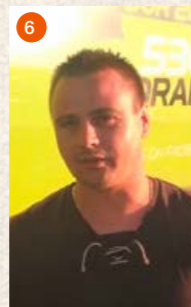
4 "La empacadora funciona sin problemas, ofrece un corte limpio y las pacas están muy bien compactadas, teniendo un gran peso."

Hendrik Mennega, Eext, Países Bajos



5 "El terminal se puede manejar de forma muy sencilla. Los menús están ordenados, al igual que el ajuste de los valores de trabajo."

Quentin Royer, Mame, Francia



6 "El Turbofan limpia las unidades del anudador desde diferentes lados y las mantiene totalmente limpias."

Attila Balász, Oszkó, Hungría



QUADRANT 5300	Hungría	Austria	Francia	Bélgica	Dinamarca
QUADRANT 5200	España	Francia	Suiza	Bélgica	Países Bajos

Tres trabajadores en línea. Con predilección por las esquinas y los bordes.

NUEVO: Sistema integrado de pesado para pacas.

El peso exacto de una paca es mostrado en el terminal en los modelos QUADRANT y grabado en el pedido del cliente. Gracias al nuevo sistema para pesar las pacas, con TELEMATICS se pueden ver los pesos de las pacas en cualquier lugar para ser procesados.

Todos los modelos QUADRANT presentan otras muchas ventajas:

- Gran caudal
- Reglaje automático de la presión de empacado para una densidad de paca especialmente alta
- Excelente flujo de forraje con el gran régimen de revoluciones del rotor
- Gran seguridad de atado con seis anudadores de alto rendimiento sin restos de hilo
- Bastidor de cuchillas disponible para todos los modelos QUADRANT – ahora también para la QUADRANT 4200
- Sistema de alimentación adecuado según las necesidades: ROTO FEED, ROTO CUT, SPECIAL CUT
- Innovador sistema para pesar las pacas para todos los modelos QUADRANT

QUADRANT	5300	5200	4200
1 Medida de paca 1,20 x 0,90 m	●	-	-
2 Medida de paca 1,20 x 0,70 m	-	●	●
3 Anchura del pickup 2,35 m	●	●	●
4 2 ruedas palpadoras giratorias del pickup	●	●	●
5 POWER FEEDING SYSTEM (PFS)	●	○	○
6 PFS accionado hidráulicamente	○	○	○
7 ROTO FEED	○	○	○
8 ROTO CUT (25 cuchillas)	□	□	□
9 FINE CUT (51 cuchillas)	□	□	-
10 Bastidor de cuchillas	□	□	□
11 Precámara ajustable hidráulicamente	●	●	-
12 Precámara automática	-	●	○
13 46 recorridos de pistón	●	-	-
14 51 recorridos de pistón	-	-	●
15 56 recorridos de pistón	-	●	-
16 Regulación automática de la presión de empacado	●	●	○
17 Compatible con ISOBUS	●	●	●
18 Sistema automático de engrase central eléctrico	●	●	○
19 6 anudadores simples CLAAS	●	●	●
20 Control del anudador	○	○	○
21 Limpieza del anudador TURBO FAN con reparto de aire	●	●	●
22 Control excéntrico de las agujas	●	-	-
23 Paquete LED	□	□	-
24 NUEVO: Sistema para pesar las pacas	●	●	●

● Estándar ○ Opcional □ Disponible - No disponible

QUADRANT 5300. La central de empacado.

Para una medida de paca de 1,20 x 0,90 m.

Rendimiento / caudal

Densidad

Confort

Puntos fuertes:

- Buen caudal y excelente densidad de paca con 46 recorridos de pistón/minuto
- Óptimo peso de paca dependiendo de la cantidad de forraje, gracias a la precámara conmutable hidráulicamente
- Excelente calidad de corte con FINE CUT con 51 cuchillas
- Control excéntrico de las agujas



QUADRANT 5200. La eficiente.

Para una medida de paca de 1,20 x 0,70 m.

Rendimiento / caudal

Densidad

Confort

Puntos fuertes:

- Buen caudal y una excelente densidad de paca con 56 recorridos de pistón/min
- Óptimo peso de paca dependiendo de la cantidad de forraje, gracias a la precámara conmutable hidráulicamente
- Excelente calidad de corte con FINE CUT con 51 cuchillas



QUADRANT 4200. La autóctona.

Para una medida de paca de 1,20 x 0,70 m.

Rendimiento / caudal

Densidad

Confort

Puntos fuertes:

- Buen caudal y una excelente densidad de paca con 51 recorridos de pistón/min
- Óptimo peso de paca gracias a la precámara automática de 3 fases
- NUEVO: Sistema de bastidores para ROTO CUT con 25 cuchillas y nueva conmutación de grupos de cuchillas



¿El juego efectivo de las fuerzas? Sigue siendo el juego en equipo.

La tecnología.

Nuestros ingenieros son conscientes de lo importante que es el perfecto trabajo en conjunto de todos los factores para su cadena de cosecha. Por ello recopilamos nuestros conocimientos técnicos en uno de los centros de desarrollo de productos más grandes y modernos del mundo para tecnología de empacado – y lógicamente lo recopilamos también en nuestras máquinas. ¿Qué saca usted de todo esto? La mayor calidad. Y para cada campo de aplicación la macroempacadora perfecta.



Cada tallo se merece terminar en el establo.
Por pequeño que sea.



Los puntos clave.

- Ancho pickup dirigido se encarga de una recogida sin pérdidas del material de cosecha
- Ruedas palpadoras plegables para un transporte sin problemas por vías públicas
- Pacas especialmente estables para el transporte y el almacenamiento con ROTO FEED o POWER FEEDING SYSTEM (PFS)
- Variantes del pickup para heno, ensilado y paja



El pickup dirigido.

Recorrer el terreno con la empacadora de forma rápida y homogénea – gracias a la buena visibilidad del pickup desde la cabina. Esto facilita la rápida adaptación de la velocidad de avance y de empacado a las condiciones de cosecha existentes. Para un máximo caudal posible y una máxima eficiencia.

Con el ancho pickup, las QUADRANT 5300, 5200 y 4200 recogen sin pérdidas también hileras muy anchas e irregulares:

- Recogida rápida y limpia del material de cosecha con el pickup guiado
- Descarga con la amortiguación del acumulador de presión
- Ruedas palpadoras giratorias para una óptima adaptación al suelo y el cuidado de la capa de hierba, también con curvas y grandes velocidades de avance
- Repartidor de rodillos patentado para acelerar el flujo en todos los modelos QUADRANT
- Poca distancia entre el pickup y el rotor o el acarreador, para un rápido traspaso del forraje y un gran rendimiento de caudal

Ruedas palpadoras plegables.

¿Desea transportar la QUADRANT con el pickup de 2,35 m de ancho por caminos públicos? Lo puede hacer. Y además de forma muy sencilla. No se tienen que desmontar piezas – basta plegar y en marcha.

ROTO FEED y POWER FEEDING SYSTEM (PFS).

Las cuatro filas de púas con una óptima distancia entre ellas realizan un rastrillado especialmente bueno. Para este trabajo continuo de gran responsabilidad, las púas elásticas dobles están atornilladas en cuatro portapúas al perfil en U, facilitando el servicio técnico. Dos sinfines de alimentación laterales detrás del pickup juntan el material de cosecha a la anchura del canal de alimentación (ROTO FEED), o bien este trabajo lo realiza el rodillo continuo POWER FEEDING SYSTEM (PFS). Esto ofrece pacas especialmente compactadas en los bordes, muy estables para su transporte y su almacenamiento.

Preparada para todo.

Diferentes variantes de pickup recogen de forma limpia el material de cosecha – tanto heno corto, ensilado húmedo o paja:

- Pickup con repartidor doble de rodillos
- Pickup con repartidor doble de rodillos y POWER FEEDING SYSTEM (PFS)
- Pickup hidráulico con PFS con velocidades regulables sin escalonamientos desde la cabina y función de inversión

QUADRANT	5300	5200	4200
Pickup hidráulico	<input type="checkbox"/>	<input type="checkbox"/>	<input type="checkbox"/>
Anchura del pickup	m 2,35	2,35	2,35
Anchura de rastrillado DIN	m 2,15	2,15	2,15
Ruedas palpadoras plegables	<input type="checkbox"/>	<input type="checkbox"/>	<input type="checkbox"/>

Disponible – No disponible

Cuando hablamos de este tema nos entra hambre.



Sinfin de transporte horizontal equipado con amortiguadores.

El sinfin de transporte transversal equipado con amortiguadores, con espirales de grandes dimensiones y sus agresivas palas transportan el material de cosecha hasta muy adentro del rotor. El caudal es homogeneizado así de forma efectiva y llevado acelerado al rotor.

POWER FEEDING SYSTEM (PFS).

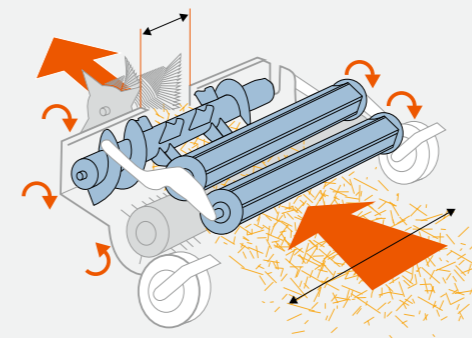
Las estrellas más anchas reducen la distancia a las cuchillas, incrementan nuevamente la calidad de corte y logran una estabilidad y una vida útil máximas. Esta exclusiva combinación de repartidor de rodillos y sinfin de alimentación continuo de accionamiento activo le facilita el trabajo.

QUADRANT absorbe incluso hileras grandes e irregulares.

- Capacidad para grandes rendimientos de caudal por hora
- Se logran grandes velocidades de avance
- Homogeneización y aceleración del flujo
- Aptitud para todas las hileras
- Gran caudal con un seguro un 20% superior del embrague de fricción PFS
- Reglaje variable de la velocidad con el pickup accionado hidráulicamente, PFS y rodillo trasero del repartidor

Los puntos clave.

- Flujo homogéneo y acelerado con el sinfin transportador horizontal equipado con amortiguadores
- Trabajar más rápido, más homogéneamente y mejor: POWER FEEDING SYSTEM (PFS)
- Enorme capacidad de absorción incluso en hileras grandes e irregulares



QUADRANT	5300	5200	4200
PFS	<input type="checkbox"/>	<input type="checkbox"/>	<input type="checkbox"/>

Disponible - No disponible

Nuestra zona de trabajo ha aumentado una vez más.



Los puntos clave.

- Confortable, cuida el forraje, flexible: La alimentación conmutada hidráulicamente
- Reglaje variable de la velocidad
- Gran confort: Fácil opción de inversión con el terminal de mando



Pickup, PFS y repartidor de rodillos se encargan de un flujo óptimo.



La alimentación hidráulica se deja ajustar cómodamente desde el asiento del tractor.



Pickup, PFS y el repartidor de rodillos trasero se deja invertir confortablemente desde la cabina.

La alimentación hidráulica.

Para QUADRANT 5300, 5200 y 4200 ofrece CLAAS una alimentación accionada hidráulicamente. Esto significa que el repartidor de rodillos trasero, POWER FEEDING SYSTEM (PFS) y el pickup son accionados hidráulicamente pudiéndose invertir y modificar su velocidad.

Las ventajas de la alimentación hidráulica saltan a la vista:

- Cuidado del forraje mediante la adaptación individual al material de cosecha
- Mejor adaptación a las correspondientes condiciones de trabajo
- Optimización del flujo
- Máximo confort para el operario mediante la opción de inversión desde la cabina

El accionamiento hidráulico le ofrece al operario la opción de adaptar el flujo del material de cosecha a las condiciones correspondientes y optimizarlo.

En la mayoría de los materiales de cosecha se trata de una alimentación lo más rápida posible y por lo tanto de un flujo óptimo. Pero alfalfa, por ejemplo, tiene que ser tratada de forma especialmente cuidadosa. Con la alimentación hidráulica, el operario es capaz de controlar esto, mejorando así directamente la calidad del forraje.

Reglaje variable de la velocidad.

Gracias a la adaptación variable de la velocidad se puede optimizar el relleno del rotor con POWER FEEDING SYSTEM (PFS). El PFS hidráulico tiene más opciones que la variante mecánica, pudiendo manipular de forma variable más cultivos diferentes.

Fácil opción de inversión desde el asiento del operario.

También se pueden eliminar posibles bloqueos en todo momento y cómodamente desde el asiento del operario con el terminal de mando. Esto incrementa el confort de trabajo y descarga al operario.

QUADRANT	5300	5200	4200
Alimentación hidráulica	<input type="checkbox"/>	<input type="checkbox"/>	<input type="checkbox"/>

Disponible - No disponible



ROTO FEED – tecnología de rotor sin corte.

QUADRANT – significa: una alimentación rotativa permanente, también sin dispositivo de corte. El gran régimen de revoluciones ofrece un enorme caudal y un gran rendimiento de superficies. Mediante una alimentación homogénea y un transporte activo a la precámara, QUADRANT fabrica pacas con bordes definidos, homogéneamente formadas y compactadas con gran densidad.

Gran peso propio.

Con su gran peso propio, el rotor marcha muy tranquilo. La gran masa hace que mantenga su régimen de revoluciones, incluso en hileras individuales, y reduce las cargas hasta la transmisión del tractor.

Una forma especial del rotor protege el material de cosecha.

El gran diámetro del rotor de 500 mm y la colocación en espiral de las estrellas de 4 púas del rotor protegen enormemente el material de cosecha:

- Alimentación homogénea
- Gran caudal
- Menor necesidad de fuerza y menor producción de polvo
- Aptitud para cultivos delicados como p. ej. alfalfa
- Gran cuidado del material de cosecha y por lo tanto una excelente calidad del forraje, mediante la nueva colocación de las estrellas del rotor
- POWER FEEDING SYSTEM (PFS) disponible en todos los modelos

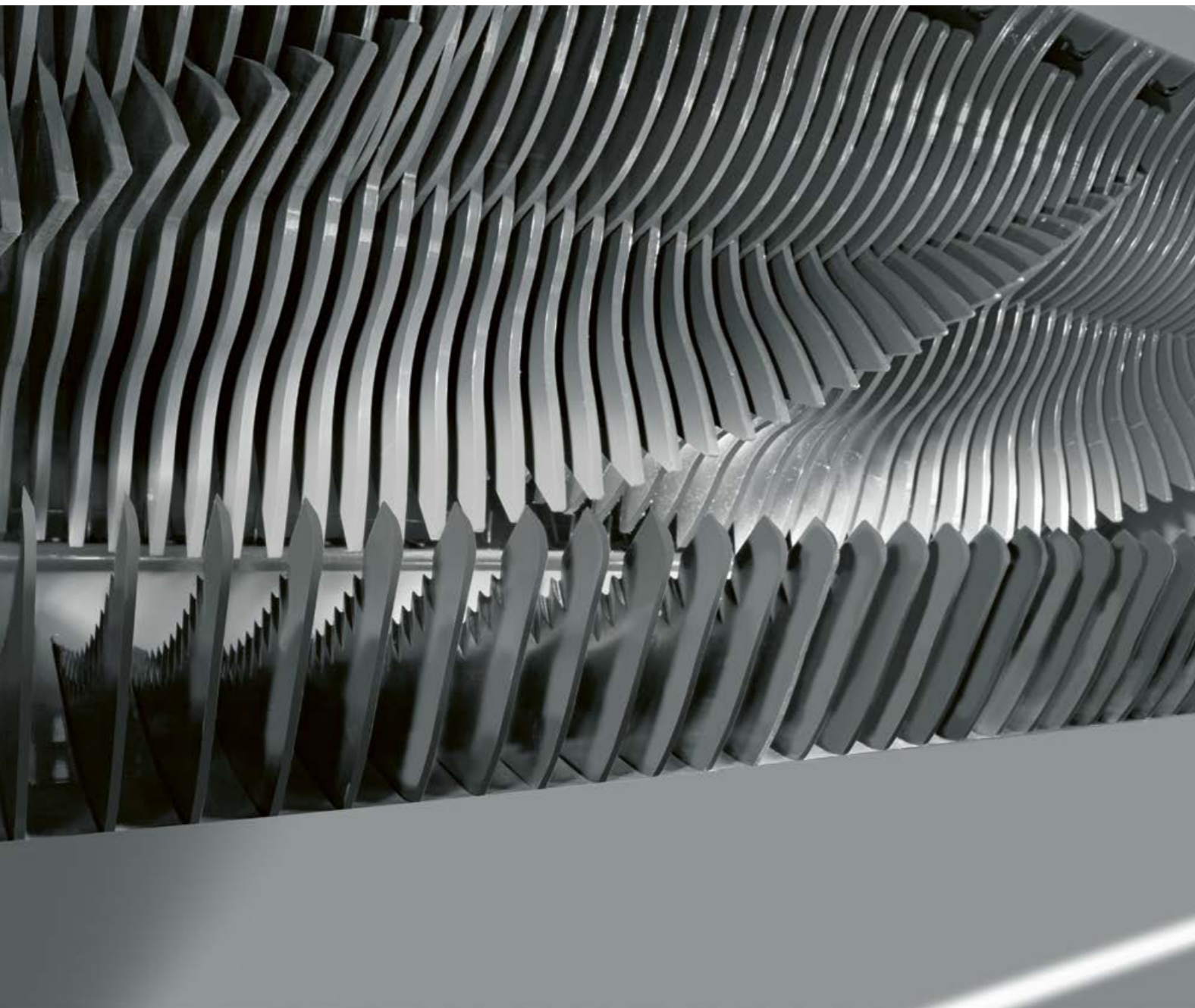
Los puntos clave.

- Enorme caudal y gran rendimiento de superficies: ROTO FEED con rotor transportador
- Gran tranquilidad de marcha con un gran peso propio del rotor
- Cuidado de cultivos delicados, como p. ej. la alfalfa, con la forma especial del rotor

QUADRANT		5300	5200	4200
ROTO FEED		□	□	□
Diámetro	m	0,5	0,5	0,5
Anchura	m	1,2	1,2	1,2

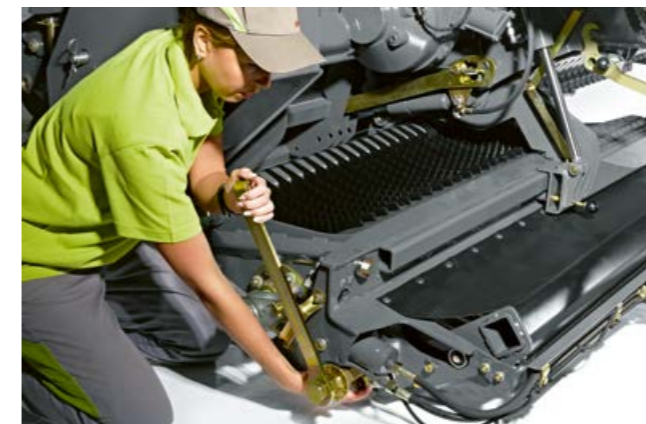
□ Disponible – No disponible

¿Qué saca usted de un ensilado sabroso?
Grandes rendimientos lácteos, por ejemplo.



Los puntos clave.

- Calidad de ensilado de primera con una óptima fermentación del ácido láctico gracias a ROTO CUT
- Mayor compactación y soltura más fácil del ensilado
- La conmutación de grupos de cuchillas controlable ofrece la cuchilla adecuada para cada aplicación
- Menos atascos con el fondo de corte hidráulico



La mayor calidad de ensilado con ROTO CUT.

Ensilado energético y sabroso, con una óptima fermentación del ácido láctico, es el requisito principal para grandes rendimientos lácteos en el establo. Para ello se necesitan tres cosas: forraje corto, una gran densidad de empaqueo y la exclusión de oxígeno. CLAAS ROTO CUT, con 18.000 cortes por minuto, es actualmente uno de los sistemas con la mayor frecuencia de corte del mercado – para longitudes de corte de 45 mm con una excelente calidad de corte.

Ventajas de ROTO CUT: Más cortes por minuto.

- Menos tiempo necesario para la mezcla en el mezclador de forraje
- Mejor calidad de forraje
- Menos restos de forraje

Con 25 cuchillas una calidad de forraje de primera.

El rotor de corte de 25 cuchillas trabaja con las púas dobles con una gran precisión, rapidez y efectividad. El mejor requisito preliminar para una óptima calidad de forraje. El forraje es cortado de forma corta y exacta en pequeñas porciones, que se compactan mucho más y se dejan soltar más fácilmente.

Con la conmutación de grupos de cuchillas reacciona flexiblemente a las exigencias del trabajo en cuestión. Los grupos de cuchillas son fácilmente seleccionados en la máquina y metidos o sacados con el panel de mandos.

Todo el sistema de corte a golpe de vista:

- Macizo rotor de corte de 25 cuchillas de acero al boro doblemente endurecido
- Cuatro filas de púas para una óptima recogida del forraje
- Cuchillas agresivas con un filo extremadamente largo para una calidad de corte excelente
- Guía exacta de las cuchillas con púas dobles colocadas en espiral
- Seguro individual de cuchillas
- Ángulo de corte plano que ahorra fuerza

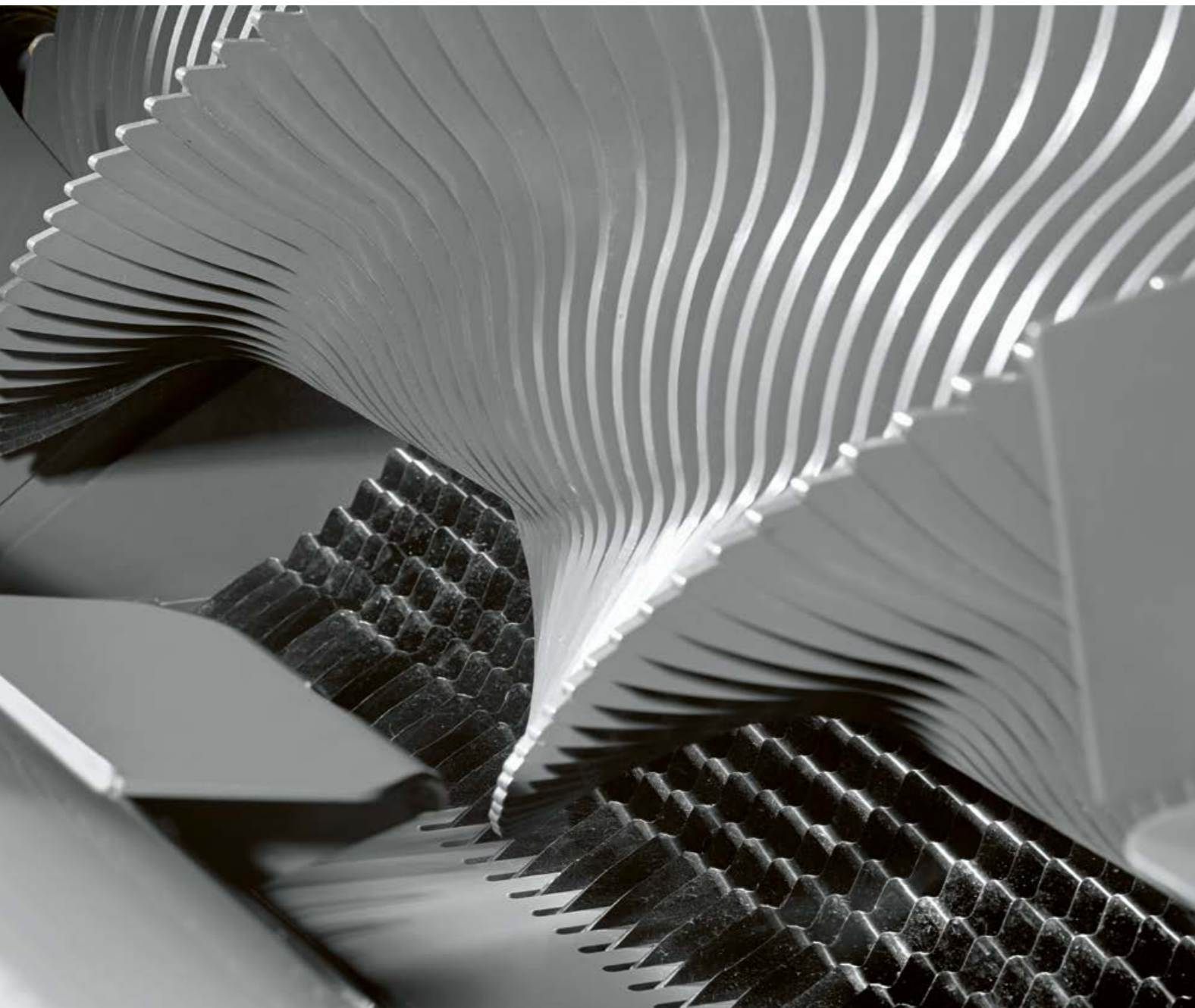
Dos seguros hidráulicos de cuchillas con válvula de sobrepresión hacen que no sobrecargue su QUADRANT en el caso de un atasco. Cuando se produce una sobrecarga, las cuchillas bajan automáticamente y se recolocan automáticamente en su sitio.

Seguro: El fondo hidráulico de corte.

Con el fondo abatible automáticamente se eliminan atascos cómodamente desde la cabina. Esto solo se ofrece para macroempacadoras CLAAS. El fondo de corte baja hidráulicamente en caso de sobrecarga y permite que el rotor se vuelva a poner en marcha por sí mismo. El fondo abatible facilita el acceso a las cuchillas.

QUADRANT	5300	5200	4200
Cantidad de filas de púas	4	4	4
Conmutación de grupos de cuchillas	25, 13, 12, 6, 0	25, 13, 12, 6, 0	25, 13, 12, 6, 0
Fondo abatible	automático	automático	automático

□ Disponible – No disponible



Los puntos clave.

- Gran calidad de forraje con FINE CUT
- Para un excelente cuidado de los animales: Corte corto para una calidad de esparcido ideal
- La nueva conmutación de grupos de cuchillas ofrece una menor necesidad de mantenimiento y ahorra tiempo

FINE CUT – casi ningún tallo más largo de 22 mm.

Los animales que se encuentran a gusto rinden más. Así aumenta por ejemplo la actividad del páncreas, desde que se le añade paja corta al alimento de ensilado. Por ello la paja corta se ha establecido como el material ideal de esparcido. Está prácticamente libre de polvo, ya que durante el corte no aumenta el porcentaje de polvo fino. Además cada vez se añade más al mezclador de forraje. La paja FINE CUT se puede soltar fácilmente, no requiere un tiempo previo para su disolución y se mezcla directamente con el ensilado añadido. Con las nuevas conmutaciones de grupos de cuchillas con 51, 26, 25, 13, 12 o 0 cuchillas, aumenta la flexibilidad y la calidad de corte.

Las ventajas:

- Una alimentación mucho mejor
- Menor cantidad restante
- Estimula la actividad digestiva
- Incrementa la cantidad total de forraje ingerida
- Minimización del tiempo para la recolocación de los restos alimenticios y la limpieza del comedero

Corte corto – calidad ideal para el esparcido.

Limpio procesamiento para un correcto cuidado de los animales:

- Fácil de soltar, menor necesidad de fuerza para el esparcido, sin puntas abiertas
- Muchas menos pérdidas de animales en granjas avícolas, ya que los pollos no se comen la paja
- Estructurador ideal en las raciones de ganado
- Menos necesidad de tiempo para la mezcla en el mezclador de forraje



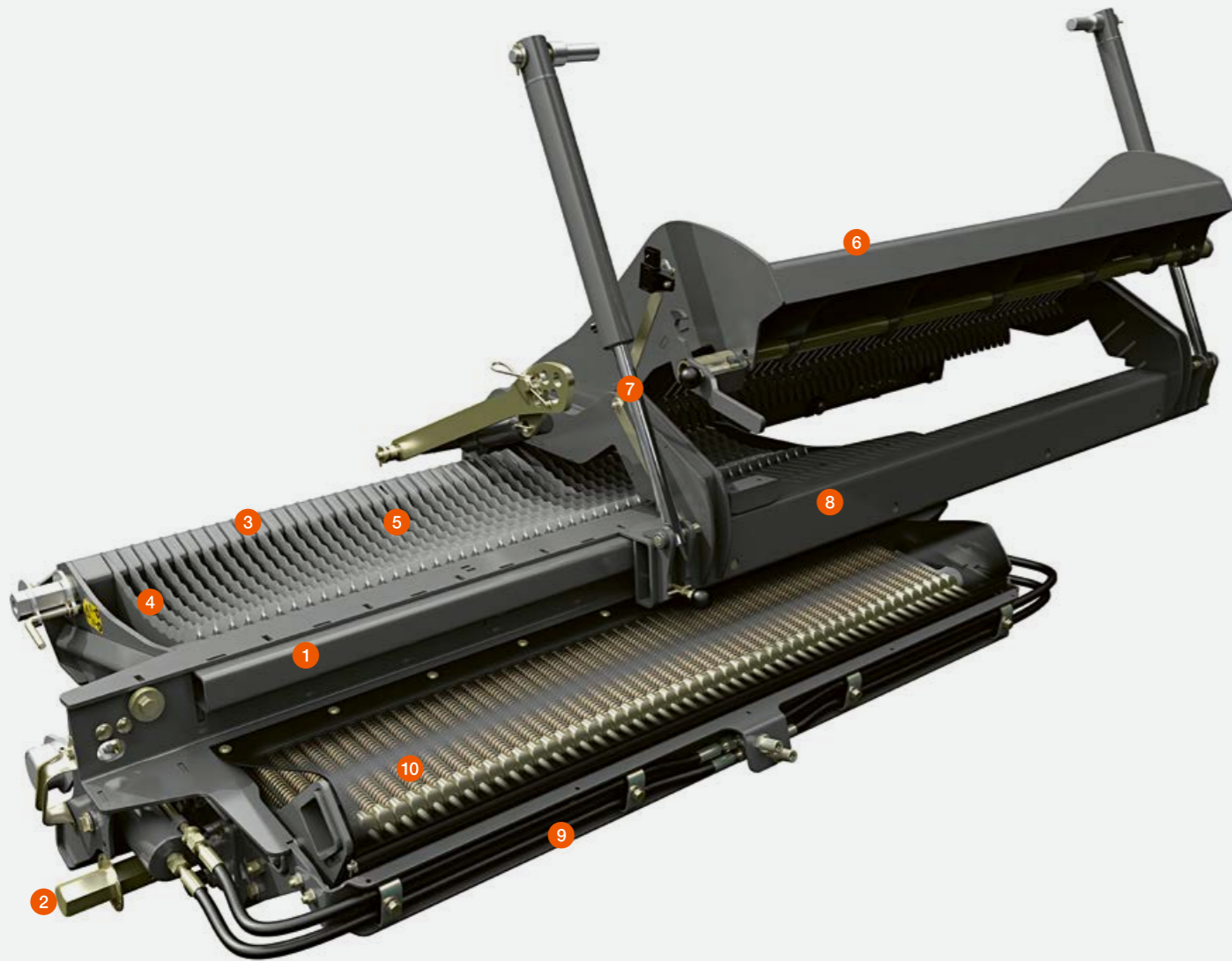
Estreno: La nueva conmutación de grupos de cuchillas.

El sistema de corte FINE CUT de eficacia probada en la QUADRANT 3200, ahora también está disponible para la QUADRANT 5200. La segunda generación FINE CUT con una mesa de corte de 51 cuchillas le abre nuevas dimensiones para la calidad de paja y de corte. Buenos motivos para la nueva conmutación de grupos de cuchillas: Un corte más efectivo, un máximo ahorro de tiempo, menos mantenimiento y menos desgaste. Un ejemplo: Usted puede cortar con 26 cuchillas, mientras que el grupo de cuchillas de 25 es protegido en la mesa de corte. Cuando las 26 cuchillas ya no están suficientemente afiladas, usted retira las cuchillas y coloca en cambio el grupo de 25 cuchillas. Mientras tanto se pueden volver a afilar las cuchillas retiradas – el trabajo continua sin pérdidas de tiempo.

QUADRANT	5300	5200	4200
FINE CUT	□	□	-
Conmutación de grupos de cuchillas 1	51, 26, 13, 12, 0	51, 26, 13, 12, 0	-
Conmutación de grupos de cuchillas 2	51, 26, 25, 13, 0	51, 26, 25, 13, 0	-

□ Disponible - No disponible

Lo que se necesita a menudo, debe estar siempre disponible: El bastidor de cuchillas CLAAS.



10 ventajas del sistema de bastidor CLAAS:

- 1 Un total de doce cojinetes protegidos, siempre limpios y de fácil rodaje, para sacar el bastidor de cuchillas
- 2 Conmutación de grupos de cuchillas para RC | FC manejable fácilmente con una palanca, para un largo de corte teórico de 90, 45 o 22 mm
- 3 Óptima forma de cuchillas para la mejor calidad de corte
- 4 Exclusivo: Limpieza automática de cuchillas
- 5 Juego de cuchillas ciegas disponible para RC y FC
- 6 Función automática para el cómodo descenso y cierre del bastidor de cuchillas
- 7 Cómodo manejo del sistema de bastidor CLAAS directamente en la empacadora
- 8 Accesible al 100% con la salida hacia ambos lados
- 9 Exclusivo: En el caso de atascos, el fondo de corte desciende hidráulicamente de forma automática
- 10 Seguro individual de cuchillas con dos muelles por cuchilla

Confortable: El bastidor de cuchillas.

Para ROTO CUT y FINE CUT ofrece CLAAS un bastidor de cuchillas que facilita los trabajos de mantenimiento.

Confortable, seguro y rápido:

- Manejo con el dispositivo de mando en el tractor o directamente con las teclas en el lateral de la empacadora
- Función automática: Entrada y salida de las cuchillas para eliminar la suciedad de las ranuras de las cuchillas de la mesa de corte
- Colocación automática y por lo tanto siempre correcta del bastidor para sacarlo fácilmente hacia ambos lados

Las cuchillas bien protegidas cortan mejor.

Las cuchillas se encuentran protegidas de forma óptima en el bastidor de cuchillas. Con un total de doce cojinetes, el bastidor se puede sacar con gran facilidad. Para evitar torsiones al sacarlo, el bastidor de cuchillas solo se puede sacar dos tercios hacia ambos lados. Tras el cambio de cuchillas en un lado, se empuja fácilmente el bastidor hacia el otro lado para cambiar el resto.

Exclusivo: El bastidor de cuchillas está combinado con la bandeja de corte abatible automáticamente en el caso de bloqueos del rotor.

QUADRANT	5300	5200	4200
Bastidor de cuchillas	<input type="checkbox"/> (RC/FC)	<input type="checkbox"/> (RC/FC)	<input type="checkbox"/> RC

Disponible

Los puntos clave.

- Bastidor de cuchillas de fácil acceso ahora también en la QUADRANT 4200
- Máxima fiabilidad y vida útil gracias a cuchillas montadas bien protegidas

"En vez de necesitar una hora para el cambio de cuchillas, ahora ya solo son necesarios 15 minutos. En términos generales se ha reducido el tiempo de mantenimiento."

Contratista agrícola Albert Steyns, Lontzen, Bélgica



Somos muy minuciosos cuando de trata del bienestar de los animales.



Los puntos clave.

- SPECIAL CUT: La paja corta más fina como esparcido ideal para los establos
- Caudal incrementado, fiabilidad mejorada: El picador
- Empacar también sin picador – gracias a un espacio libre al suelo de más de 500 mm
- Gran densidad de empacado y una exacta forma de paca ofrecen pacas cuadradas estables para su transporte

La mejor calidad de forraje con SPECIAL CUT.

La paja corta picada es enormemente absorbente y por lo tanto el esparcido óptimo para los establos de ganado vacuno, de cerdos y de caballos. La gran absorción hace que los animales permanezcan limpios y reduce el consumo de paja. Además, cuando se trata de la higiene del establo, ubres limpias son de fundamental importancia – permitiendo ordeñar más rápido. En raciones ricas en maíz se puede añadir paja picada de forma óptima. Los animales no seleccionan y la ración de forraje es comida por completo.



El picador SPECIAL CUT.

El picador SPECIAL CUT sopla la paja directamente debajo del sinfín del POWER FEEDING SYSTEM (PFS) en el rotor – no se revuelve y no se producen atascos de material. Se evita la formación de polvo y se incrementa al mismo tiempo la cantidad de caudal. Para una máxima seguridad operativa.

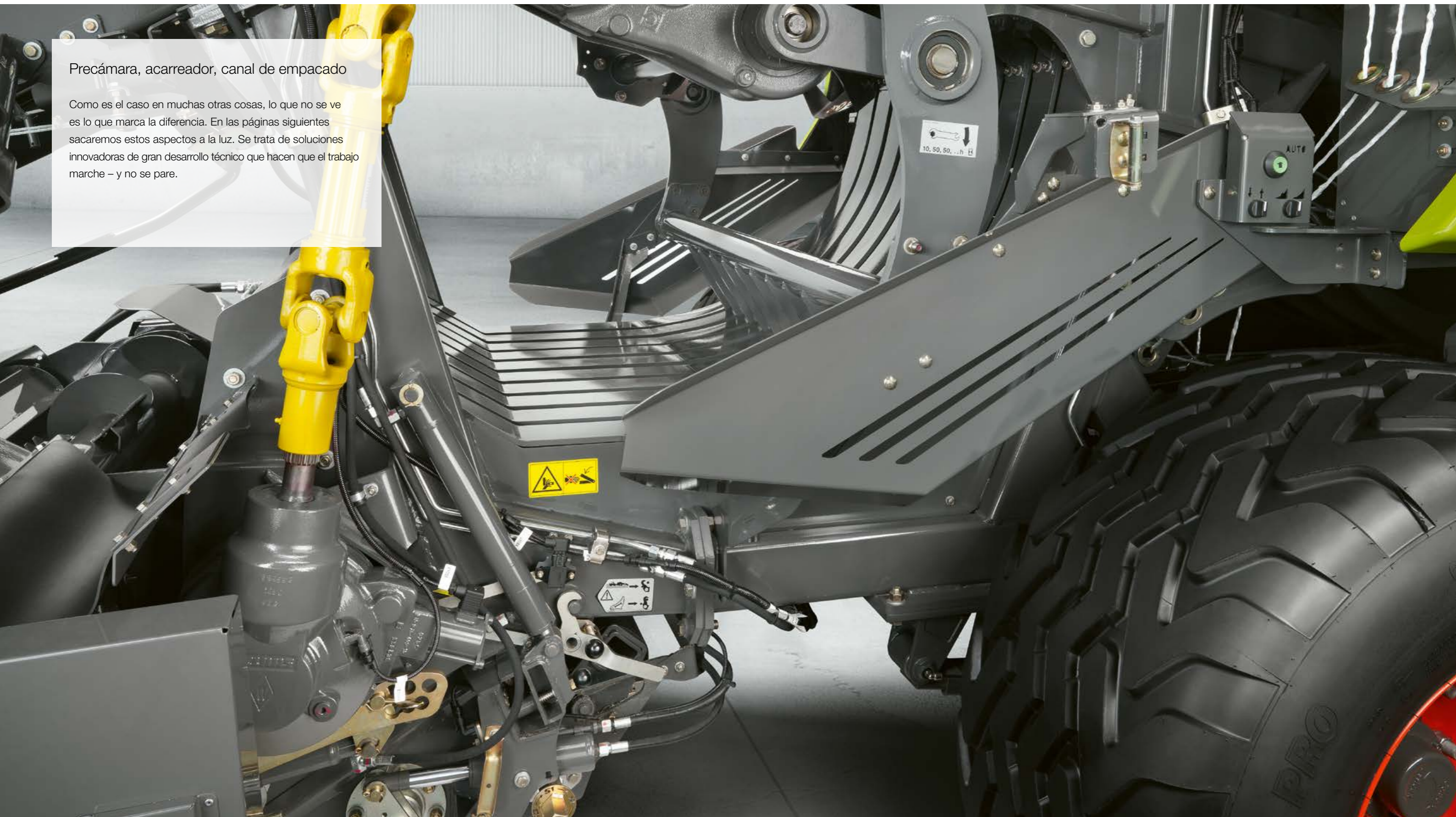
Pacas estables con una gran densidad de empacado.

La paja picada también se puede manipular de forma óptima en grandes pacas cuadradas. La gran densidad de empacado y la exacta forma de paca aseguran las pacas para el transporte, también cuando hay varios transbordos. Los muy grandes pesos de paca suponen menos pacas por hectárea. Reduciendo las necesidades de manipulación.

¿Los valores internos son invisibles?
En absoluto.

Precámara, acarreador, canal de empacado

Como es el caso en muchas otras cosas, lo que no se ve es lo que marca la diferencia. En las páginas siguientes sacaremos estos aspectos a la luz. Se trata de soluciones innovadoras de gran desarrollo técnico que hacen que el trabajo marche – y no se pare.



¿La presión sigue aumentando? Podemos controlarlo.



Solo en CLAAS: La precámara ajustable hidráulicamente.

Usted puede elegir la presión de la precámara a partir de tres opciones diferentes, dependiendo de las características del material de cosecha y del tamaño de la hilera a través del terminal de mando ISOBUS. Con ello la máquina siempre puede trabajar de forma óptima. No importa las condiciones de hileras o de cosecha con las que se encuentre, con la precámara ajustable e hidráulicamente conmutable, todo es regulable.

Exclusivo concepto de flujo.

El homogéneo transporte de material del rotor al acarreador y la precámara ajustable se encargan de un relleno homogéneo del canal en cualquier material de cosecha, tanto en paja, en heno, como en ensilado. El resultado son pacas firmes, bien formadas y por lo tanto muy aptas para su almacenamiento, con un caudal máximo y un rendimiento de corte digno de ser visto.

Los puntos clave.

- Exclusivo de CLAAS: La precámara se puede ajustar cómodamente desde el asiento del operario
- Relleno homogéneo del canal en cualquier material de cosecha: El concepto de flujo CLAAS
- Perfecta forma de paca con una densidad homogénea: El control hidráulico del acarreador convence en todas las condiciones
- Seguro y fiable: El acarreador y el rotor están asegurados por el embrague

El control hidráulico del acarreador.

Las hileras grandes son empacadas por la QUADRANT sin precámara. En todos los otros casos conecta fácilmente el control del acarreador hidráulico y libre de desgaste – cómodamente desde la cabina.

Tres ajustes diferentes ofrecen la mejor compactación en todas las condiciones. Tanto en hileras medianas o pequeñas, los paquetes de empacado están siempre rellenos de forma óptima y el material de cosecha es presionado con un recorrido en el canal. El resultado: Una perfecta forma de paca con densidad homogénea, especialmente también en hileras pequeñas o irregulares.

Y esto solo lo ofrece CLAAS: Con dos árboles de mando del alimentador y sensores, la QUADRANT recoge material de cosecha hasta que la precámara está rellena de forma óptima.

QUADRANT	5300	5200	4200
Precámara ajustable hidráulicamente	<input type="checkbox"/>	<input type="checkbox"/>	-
Precámara automática	-	-	<input type="checkbox"/>

Disponible – No disponible

Protección fiable del rotor y el acarreador.

Trabaje con su QUADRANT al límite. El acarreador y el rotor están asegurados con un embrague. Cuando el acarreador se bloquea, el rotor para automáticamente. Además el terminal de mando ISOBUS le informa sobre la carga del acarreador, pudiendo evitar de forma previsor la posible sobrecarga. Así puede evitar que su QUADRANT se atasque. NUEVO en la QUADRANT 5300 y 5200: El embrague del acarreador está asegurado en un 30% más para rendimientos punta.

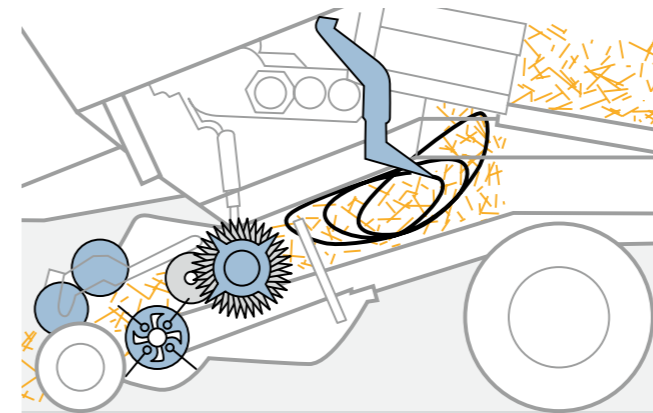


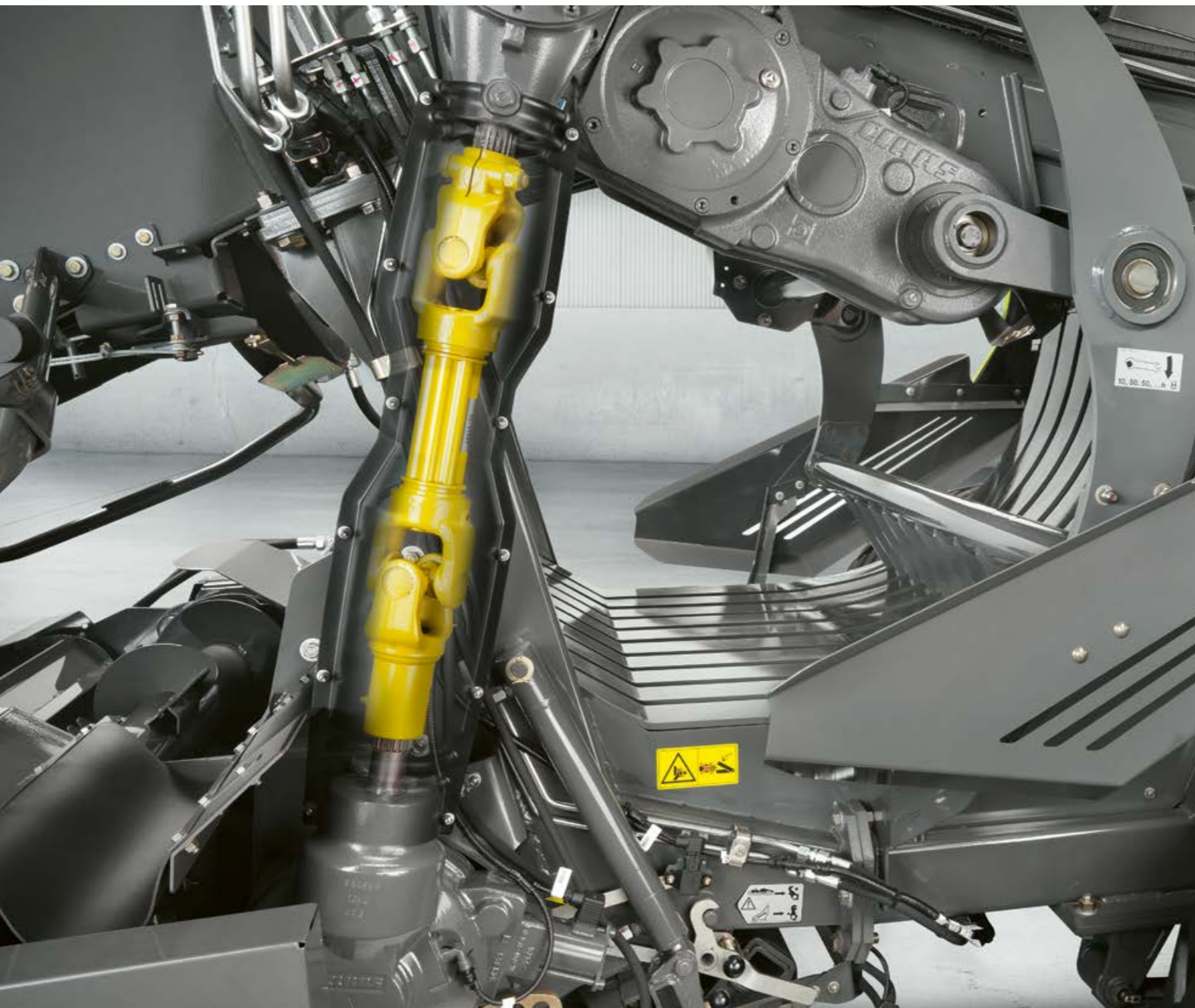
Control ajustable de la precámara.

Dependiendo de la cantidad de forraje y del tipo de forraje, usted ajusta de forma confortable la precámara desde la cabina, para lograr siempre el mejor resultado posible para el correspondiente material de cosecha.

Precámara automática.

El típico acarreador de CLAAS realiza en QUADRANT 4200 un trabajo de primera. Con un gran caudal, el forraje es transportado y procesado cuidando mucho las hojas en el modo 3 : 1.





Un fiable concepto de accionamiento.

Desde hace años las empacadoras QUADRANT destacan en su trabajo diario con un concepto de transmisión absolutamente fiable. Componentes bien ordenados y de fácil acceso ofrecen una gran eficiencia y una larga vida útil. Caminos cortos, un desarrollo en línea recta de todos los tramos de fuerza y una masa de oscilación de grandes dimensiones logran un excelente coeficiente de rendimiento. Por tonelada de material de cosecha solo se necesita poca energía. Usted ahorra mucho combustible.

Inteligente tecnología de seguridad.

Una extraordinaria tecnología de seguridad ofrece un trabajo sin problemas. El inteligente accionamiento del acarreador, de las agujas y del anudador mediante ejes y engranajes, ofrece un rendimiento máximo seguro. La empacadora es protegida frente a daños, que pueden ser producidos por la entrada de objetos extraños, mediante un embrague de sobrecarga del accionamiento principal.

El embrague de sobrecarga evita que se atasque la máquina.

El acarreador y el rotor están equipados con seguros contra sobrecarga individuales y automáticos. Cuando el embrague del acarreador reacciona, se separa también automáticamente el embrague del rotor. Todos los embragues de sobrecarga vuelven a agarrar automáticamente tras reducir el régimen de revoluciones de la toma de fuerza. En el caso de una avería, no tiene que abandonar el asiento del tractor.

En caso necesario puede bajar el fondo de corte con la instalación hidráulica del tractor. El resultado: Nunca atascará su QUADRANT. Los atascos los puede solucionar fácilmente desde el asiento del tractor.

El acarreador es asegurado de forma efectiva y eficiente con el embrague adicional de desconexión especialmente adaptado, evitando con ello que la máquina "se atasque". En QUADRANT 5300 y 5200, el embrague un 30% más resistente garantiza el gran caudal de la empacadora. El incremento del esfuerzo de torsión en un 26% asegura un alto nivel de rendimiento.

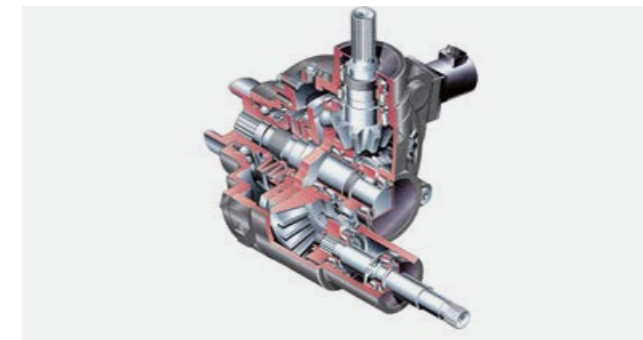
Características destacables que marcan las pautas desde hace años:

- Altos regímenes de revoluciones y bajos esfuerzos de torsión
- Accionamientos y embragues marchan exentos de mantenimiento en baño de aceite
- Accionamiento del acarreador exento de mantenimiento con precámara ajustable hidráulicamente
- Flujo dividido: Pistón de empacado, acarreador, pickup y rotor son accionados individualmente
- Cantidad mínima de piezas móviles

La carga del pistón es controlada electrónicamente. Cuando se produce una sobrecarga, ésta es compensada por el reglaje hidráulico de la presión, protegiendo así el aparato de empacado. El conductor es informado a través de la pantalla y la presión de empacado se incrementa de nuevo automáticamente.

Los puntos clave.

- Fiabilidad extrema con el concepto de transmisión de último desarrollo
- Trabajar sin problemas: Inteligente tecnología de seguridad ofrece un rendimiento punta sin interrupciones
- La máquina ya no se atasca gracias a un seguro especial



Libertad sin mantenimiento: Embragues de gran calidad que marchan en baño de aceite protegen la QUADRANT de forma fiable frente a sobrecarga.



Dos bombas de aceite abastecen el engranaje de entrada y el sistema de limpieza del anudador TURBO FAN con aceite hidráulico.

Siempre una buena estrategia en el campo:
Hacer presión continuamente.



El reglaje automático de la presión de empacado mide y visualiza la carga en el marco de la empacadora y los anudadores.



El sensor en el marco de la empacadora define uno de los dos valores de reglaje. La carga es mostrada al operario en su terminal de mando.



Para el reglaje automático de la presión de empacado están montados tres sensores en los anudadores. Éstos emiten el segundo valor de reglaje.

Nuevo y solo en CLAAS: El reglaje automático de la presión de empacado.

Existen muchos tipos de reglaje de la presión de empacado en el mercado. El reglaje automático de la presión de empacado solo la ofrece CLAAS. Lo especial es que la presión de empacado no se ajusta únicamente a la carga en el marco principal, sino también al tensado del hilo.

El operario controla en todo momento de forma confortable los límites de carga, sin tener que actuar de forma activa. El ajuste de la óptima presión de empacado es algo que la máquina hace completamente sola, basándose en el material de cosecha y en la calidad del hilo.

Sus ventajas están a la vista:

- Una densidad de empacado siempre alta, también cuando se conduce con el rendimiento de la máquina y el hilo al límite
- Las pacas producidas a lo largo del día son muy homogéneas y están empacadas con una densidad similar
- Máximo confort de conducción: Con un fácil manejo y una fácil manipulación, especialmente para conductores inexpertos
- Fiabilidad en el atado mediante la adaptación a la calidad de hilo correspondiente

Manejo sencillo, resultados máximos.

Las magnitudes reguladoras para el empacado automático son la carga del marco de la empacadora y el tensado del hilo. Incluso un conductor inexperto es capaz de conducir continuamente la máquina sin esfuerzo con un rendimiento máximo gracias al reglaje automático de la presión de empacado. Primero se definen la densidad máxima de paca dependiendo del cultivo y la calidad del hilo. En base a estos valores, el sistema regula el límite de carga.

Más opciones con el control del anudador.

El reglaje automático de la presión de empacado puede ampliarse con tres sensores adicionales en el anudador para su control, midiendo el tensado en todos los anudadores. El conductor obtiene una información cuando el hilo no está tensado en un anudador. De ello se encarga también un indicador izquierda-derecha, para que el conductor empaque en todas las condiciones pacas óptimamente formadas.

Los puntos clave.

- Exclusivo de CLAAS: Reglaje automático de la presión de empacado para una densidad de empacado siempre homogénea y un gran confort
- Sencillo manejo: Incluso conductores inexpertos logran un rendimiento máximo con magnitudes de reglaje preestablecidas para el empacado automático
- Más opciones al empacar: El control opcional del anudador

¿Cómo reaccionamos a la presión? Con mano dura.



Los puntos clave.

- Una mejor forma de paca y mayores rendimientos de tonelada por hora con un canal de empacado retrabajado
- Nuevo concepto del canal para la mayor densidad de paca posible y un atado fiable



Mejor forma de paca: Súper-dura en toda su longitud.

Con la nueva generación QUADRANT empaca más masa. El canal de empacado de QUADRANT 5300 y 5200 ha sido retrabajado en su forma y su longitud para lograr una mejor forma de paca y más densidad. Usted empaca más kilogramos por metro cúbico y logra mayores rendimientos de tonelada por hora. La ampliación al final del canal de empacado le da más espacio a la paca, para que se vaya ensanchando a medida que se va alargando, incrementando lentamente el tiro en el atado. El riesgo de que el hilo se parta es reducido con ello a un mínimo.



Como profesional, usted protege la nueva geometría del canal de empacado:

- Una mejor forma de paca con varios retenedores en el canal de empacado y la nueva forma lateral del canal
- Nuevos retenedores laterales para una mayor densidad
- Canal más largo en QUADRANT 5300 y 5200 con 3,85 m.
- Atado fiable con menor expansión de las pacas por las tapas laterales abiertas del canal de empacado



El nuevo concepto de canal para una gran densidad.

El nuevo octágono reforzado de la QUADRANT 5300, 5200 y 4200 hace posibles densidades de paca aún mayores. La nueva forma del pistón de empacado ofrece pacas con bordes mejor definidos. Con los retenedores laterales, la nueva tapa empacadora superior y las nuevas tapas laterales; todas las pacas logran la misma, máxima densidad posible, con la misma longitud y expansión equilátera y por lo tanto un atado fiable al expulsar la paca.

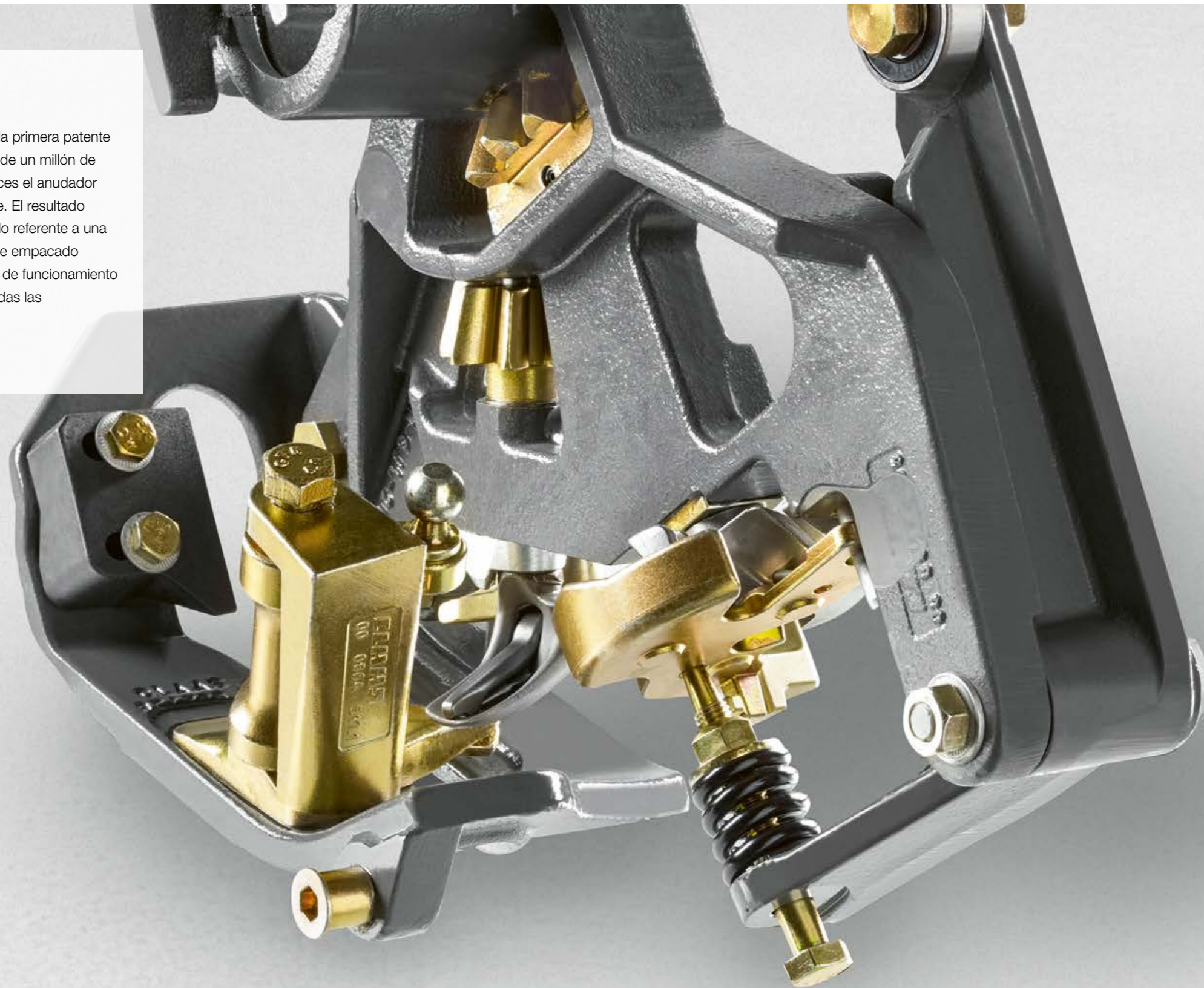
En pocas palabras: Las QUADRANT 5300, 5200 y 4200 producen pacas homogéneas, muy compactadas, con una óptima densidad por metro cúbico.

QUADRANT		5300	5200	4200
Longitud del canal de empacado	m	3,85	3,85	3,45
Anchura del canal de empacado	m	1,2	1,2	1,2
Altura del canal de empacado	m	0,9	0,7	0,7

□ Disponible - No disponible

El pajarito.

Algo ya legendario: El pajarito fue en 1921 la primera patente de CLAAS y su producción ya cuenta más de un millón de unidades hasta el día de hoy. Desde entonces el anudador se ha seguido desarrollando continuamente. El resultado cumple con las necesidades del cliente en lo referente a una mayor seguridad de atado con presiones de empacado continuamente crecientes. Así la seguridad de funcionamiento está garantizada para cualquier hilo y en todas las condiciones.

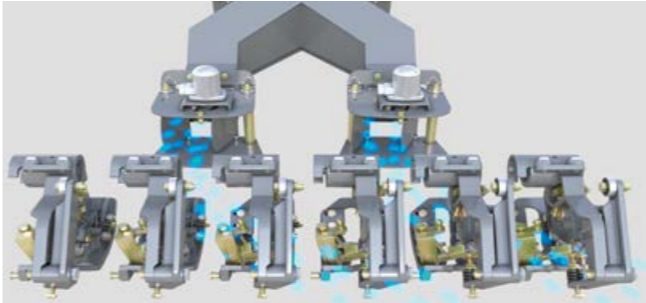


Tenemos unos lazos muy estrechos con nuestro trabajo. Y con usted también.



Los puntos clave.

- Rápido, preciso, fiable: El anudador CLAAS
- Rápido y limpio: Nudos sin restos de hilo con el nuevo ventilador del anudador
- Abundante, resistente al desgarre y con un bajo desgaste: El hilo de empacadoras CLAAS



El anudador CLAAS.

Las empacadoras CLAAS son inconcebibles sin el legendario anudador CLAAS. Hasta el día de hoy CLAAS es el único fabricante de maquinaria agrícola que desarrolla y fabrica sus anudadores. El principio: Transmisión directa con un eje cardan. El resultado: Extremadamente rápido, muy preciso y extremadamente fiable.

El nuevo ventilador del anudador.

El concepto de anudador con presionador activo del hilo, placa de fijación agresiva y disparo electromagnético del atado incrementan la seguridad de atado en todas las condiciones. Con la transmisión directa está garantizada una perfecta sincronización entre el pistón y las agujas. Con la marcha sincronizada las agujas ya no pueden chocar con el pistón. En la QUADRANT 5300 con una altura de paca de 90 cm las agujas están colocadas de forma excéntrica. En el punto más importante – cuando se hace el nudo – queda así más tiempo para la ejecución.

Además los anudadores no generan peligrosos restos de hilo, que pueden causar la pérdida de animales al ser ingeridos o



restos indeseados en la generación de energía. El sistema TURBO FAN accionado hidráulicamente, con su corriente activa de aire, protege los anudadores con una corriente de aire permanente de 140 km/h y repartidores de aire.

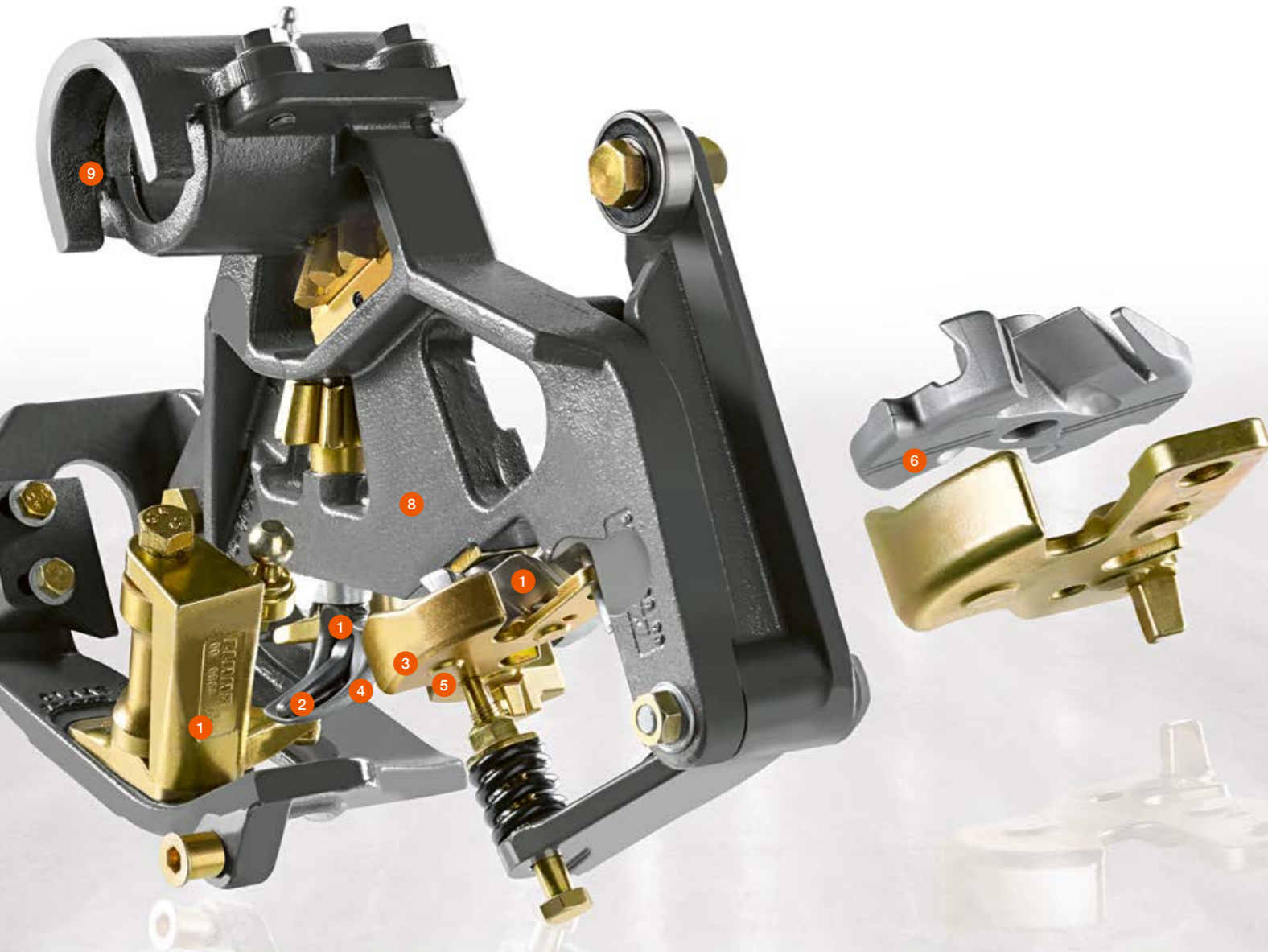
Atar de forma más rentable: Hilo de calidad CLAAS.

El hilo para empacadoras CLAAS está adaptado a los anudadores CLAAS. Es muy resistente al desgarre y al mismo tiempo tan suave que se minimiza el desgaste en el anudador. Con cada nuevo relleno se pueden unir cuatro carretes de hilo en cada anudador, sin tener que cambiar entre ellos – esto ahorra tiempo. Y ofrece una relación compensada de una gran resistencia de los nudos con una longitud abundante. En la gran caja de hilo tienen espacio 24 carretes con 11,5 kg cada uno. Esto es suficiente para una larga jornada laboral. Y cuando se hace tarde: En las dos cajas de hilo, en el guiado del hilo y en los anudadores, focos de trabajo luminosos se encargan de ofrecer la iluminación correcta.

QUADRANT	5300	5200	4200
Cantidad de anudadores	6	6	6
Limpieza de anudadores TURBO FAN	con repartidor de aire	con repartidor de aire	con repartidor de aire
Capacidad de las cajas de hilo	24 de 11,5 kg	24 de 11,5 kg	24 de 11,5 kg

□ Disponible – No disponible

Quien siempre va en cabeza,
sabe como acumular éxitos.

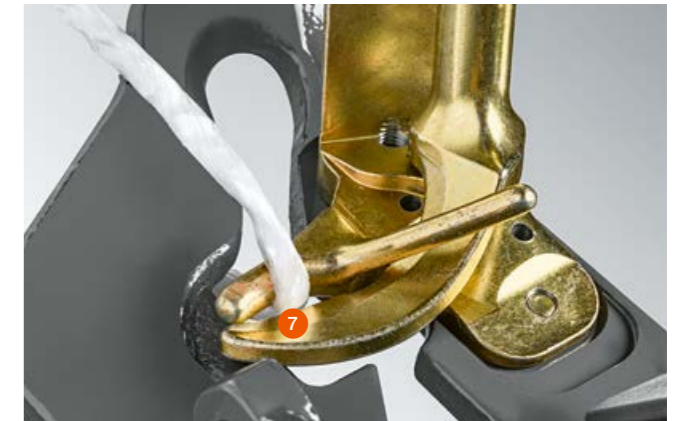


Larga vida útil para la tecnología de anudadores

El pajarito, la rueda retenedora de hilo y la placa de sujeción reciben durante su fabricación un proceso térmico que garantiza la máxima resistencia y una larga vida útil.

Las nuevas funciones a golpe de vista

- 1 Mayor apertura del pajarito para más espacio al entrar el hilo y un agarre más seguro
- 2 Lengua del anudador cónica y por lo tanto más resistente, con una nueva forma para soltar más fácilmente los nudos
- 3 Nueva placa de sujeción del hilo y nueva rueda retenedora del hilo para una sujeción segura de éste durante el proceso de atado y con ello una mayor densidad de empacado
- 4 Nueva pieza arqueada para una mejor guía del hilo
- 5 Nueva placa de sujeción del hilo para un material de atado más grueso
- 6 Nueva guía del hilo para colocar el hilo más fácilmente
- 7 Fijador de hilo cerrado para una guía segura del hilo
- 8 Colocación segura del hilo en el anudador con un mayor ángulo entre el pajarito y la rueda retenedora del hilo de 7,6°. Con ello también finales de hilo más largos para un mejor resultado del atado
- 9 Anudador giratorio con cierre rápido para un fácil mantenimiento



El pajarito mejorado.

El pajarito ha visto continuado su desarrollo para las nuevas QUADRANT 5300, 5200 y 4200. El material ha sido reforzado, la geometría retrabajada. Con ello se garantiza la seguridad funcional para cada hilo y en todas las condiciones.

NUEVO: El control de los anudadores.

El reglaje automático de la presión de empacado ofrece una absoluta seguridad de atado. Los sensores en el anudador controlan el tensado del hilo, además los sensores miden las fuerzas de flexión en el marco delantero. El sistema regula la presión de empacado de forma automática. Usted puede conducir la empacadora al límite, sin que el hilo se parta. Y en el caso de que esto realmente ocurra, el control de los anudadores emite un aviso. Cuando se necesita hilo de atado nuevo, estos es registrado mediante sensores en los anudadores y mostrado en el terminal.

Los puntos clave.

- Resistente al desgaste: La tecnología de anudadores de CLAAS
- Funciones desarrolladas: p. ej. el control excéntrico de las agujas en la QUADRANT 5300
- Preparado en todas las condiciones: El pajarito optimizado
- NUEVO: Absoluta seguridad de atado en el trabajo diario con el control de los anudadores



Desde 1921 el concepto del nudo simple ha permanecido siendo el mismo. Aunque desde entonces ha seguido siendo desarrollado para cumplir aún mejor los deseos de los clientes.

QUADRANT	5300	5200	4200
NUEVO: El nuevo anudador CLAAS	<input type="checkbox"/>	<input type="checkbox"/>	<input type="checkbox"/>
NUEVO: Reglaje automático de la presión de empacado	<input type="checkbox"/>	<input type="checkbox"/>	<input type="checkbox"/>
NUEVO: Control de los anudadores	<input type="checkbox"/>	<input type="checkbox"/>	<input type="checkbox"/>

Disponible - No disponible

¿Tiene que controlar el peso?
Nada más fácil que eso.



NUEVO: Sistema integrado de pesado de pacas.

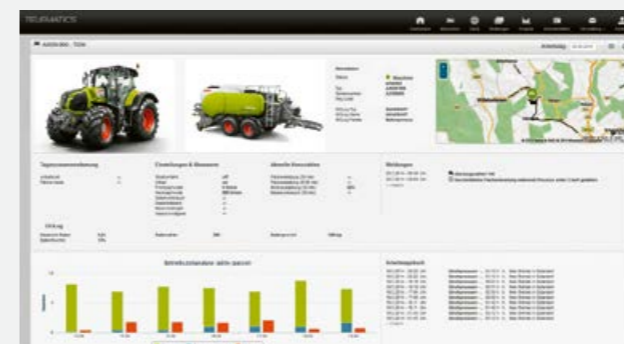
Un largo canal de empacado, una gran frecuencia de pistón, el reglaje automático de la presión de empacado – todas características con las que la serie QUADRANT garantiza una gran compactación en todas las condiciones. También el peso que va a tener después su paca es algo que puede determinar ahora fácilmente: Cuatro sensores miden el peso con gran exactitud directamente en el tobogán de pacas. Así usted controla en su empresa o en sus trabajos de contratista agrícola la toneladas totales que han sido empacadas en una superficie. Y puede – para que ambas partes lo puedan ver – calcular en caso deseado el rendimiento por tonelada de forma correcta.

El traspaso de datos lo hace posible.

Gracias al nuevo sistema de pesado de pacas se muestra durante el trabajo el peso exacto de una paca en el terminal y es registrado de forma directa en el pedido del cliente. Desde que han sido registrados, los pesos de las pacas individuales pueden ser vistos desde cualquier lugar con la ayuda de TELEMATICS para su procesamiento posterior. Alternativamente dispone de la gestión de tareas para la facturación.

Los puntos clave.

- NUEVO: Sistema de pesado de pacas disponible para todos los modelos QUADRANT
- Todos los datos importantes, como p. ej. el peso, se ven bajo demanda en TELEMATICS on IMPLEMENT (TONI) o la gestión de tareas
- Mejorar los tiempos operativos, apoyar al conductor, optimizar los costes: Todo por control remoto



QUADRANT	5300	5200	4200
Sistema de pesado de pacas	<input type="checkbox"/>	<input type="checkbox"/>	<input type="checkbox"/>

Disponible – No disponible

¿Cómo de fácil debe realizarse el trabajo?
Lo más fácil posible.

El manejo.

También aquellos que adoran su trabajo quieren terminar en algún momento la jornada. Por eso damos lo mejor de nosotros cada día para ayudarle a realizar su trabajo diario. Con buenas ideas. Con un aparato robusto. Con tecnología innovadora. Una gran facilidad de uso y un gran confort de manejo, usted es el centro de todas las cosas.



En estrecho contacto con la naturaleza.
A veces incluso pulsando un botón.



1 / COMMUNICATOR II.

COMMUNICATOR II dispone de una gran pantalla a color de 5,7". Cumple la normativa ISO-UT, de manera que aparatos compatibles con ISOBUS pueden ser dirigidos cómodamente con COMMUNICATOR II. Lógicamente también se pueden ocupar las teclas F (auxiliares).

2 / OPERATOR.

OPERATOR destaca con su interfaz de control autoexplicativo y la confortable gestión de clientes. Para un uso flexible están disponibles 28 memorias de trabajos. Además las teclas funcionales están equipadas con una luz de fondo.

Los puntos clave.

- Acceso directo desde el asiento del operario a todas las funciones importantes
- Terminal S10 con amplio conjunto de funciones
- Controlar con EASY on board la QUADRANT con la Tablet
- COMMUNICATOR II, S 10 y EASY on board App

3 / Terminal S10.

S10 es un terminal CLAAS para usuarios profesionales. Está equipado con una gran pantalla táctil de 10,4" de alta resolución y ofrece una amplia gama de funciones. Con el S10 se pueden dirigir también funciones ISOBUS paralelamente al manejo del sistema de guiado y se pueden conectar hasta cuatro cámaras análogas, como la CLAAS PROFI CAM. Lógicamente también se pueden ocupar las teclas F (auxiliares).

4 / EASY on board.

Con la nueva App EASY on board se pueden controlar todos los aperos compatibles con ISOBUS con un iPad® (a partir de iPad 3® / iPad Air® / iPad Air 2® con iOS 8®). Para un confort aún mayor, se pueden ocupar las teclas F (auxiliares) como en cualquier otro terminal ISOBUS. El manejo de la Tablet no solo es confortable, sino también fiable. El interfaz USB disponible garantiza un suministro rápido y seguro de corriente para la Tablet durante largos tiempos de uso. Mediante el manejo con una Tablet se incrementa el orden en la cabina.

	OPERATOR	COMMUNICATOR II	EASY on board	S10
Terminal				
CLAAS UT	<input type="checkbox"/>	-	-	-
ISO UT	-	<input type="checkbox"/>	<input type="checkbox"/>	<input type="checkbox"/>
Memoria USB	-	<input type="checkbox"/>	-	<input type="checkbox"/>
Compatible con TONI	-	<input type="checkbox"/>	<input type="checkbox"/>	<input type="checkbox"/>
Cable Y	<input type="checkbox"/>	<input type="checkbox"/>	-	-
Apto para impresora	<input type="checkbox"/>	<input type="checkbox"/>	<input type="checkbox"/>	<input type="checkbox"/>
Pantalla táctil	-	-	<input type="checkbox"/>	<input type="checkbox"/>
Pantalla a color	-	<input type="checkbox"/>	<input type="checkbox"/>	<input type="checkbox"/>
Ajustes				
8 ajustes previos (paja, heno...)	<input type="checkbox"/>	<input type="checkbox"/>	<input type="checkbox"/>	<input type="checkbox"/>
Longitud de paca	<input type="checkbox"/>	<input type="checkbox"/>	<input type="checkbox"/>	<input type="checkbox"/>
Presión de empacado	<input type="checkbox"/>	<input type="checkbox"/>	<input type="checkbox"/>	<input type="checkbox"/>
Intervalo de engrase	<input type="checkbox"/>	<input type="checkbox"/>	<input type="checkbox"/>	<input type="checkbox"/>
Posición de las cuchillas	<input type="checkbox"/>	<input type="checkbox"/>	<input type="checkbox"/>	<input type="checkbox"/>
Regulación automática de la presión de empacado	<input type="checkbox"/>	<input type="checkbox"/>	<input type="checkbox"/>	<input type="checkbox"/>
Precámara hidráulica	<input type="checkbox"/>	<input type="checkbox"/>	<input type="checkbox"/>	<input type="checkbox"/>
Velocidad PFS	<input type="checkbox"/>	<input type="checkbox"/>	<input type="checkbox"/>	<input type="checkbox"/>
Calidad del grano	<input type="checkbox"/>	<input type="checkbox"/>	<input type="checkbox"/>	<input type="checkbox"/>
Ciclo de limpieza de las cuchillas	<input type="checkbox"/>	<input type="checkbox"/>	<input type="checkbox"/>	<input type="checkbox"/>
Informaciones en el menú de trabajo				
Longitud de paca	<input type="checkbox"/>	<input type="checkbox"/>	<input type="checkbox"/>	<input type="checkbox"/>
Presión de empacado	<input type="checkbox"/>	<input type="checkbox"/>	<input type="checkbox"/>	<input type="checkbox"/>
Tamaño de paquetes	<input type="checkbox"/>	<input type="checkbox"/>	<input type="checkbox"/>	<input type="checkbox"/>
Indicador izquierda-derecha	<input type="checkbox"/>	<input type="checkbox"/>	<input type="checkbox"/>	<input type="checkbox"/>
Posición de las cuchillas	<input type="checkbox"/>	<input type="checkbox"/>	<input type="checkbox"/>	<input type="checkbox"/>
Cantidad de pacas	<input type="checkbox"/>	<input type="checkbox"/>	<input type="checkbox"/>	<input type="checkbox"/>
Recorridos de pistón por minuto	<input type="checkbox"/>	<input type="checkbox"/>	<input type="checkbox"/>	<input type="checkbox"/>
Regulación automática de la presión de empacado	<input type="checkbox"/>	<input type="checkbox"/>	<input type="checkbox"/>	<input type="checkbox"/>
Precámara hidráulica	<input type="checkbox"/>	<input type="checkbox"/>	<input type="checkbox"/>	<input type="checkbox"/>
Sensor de humedad	<input type="checkbox"/>	<input type="checkbox"/>	<input type="checkbox"/>	<input type="checkbox"/>
Información de pesado	<input type="checkbox"/>	<input type="checkbox"/>	<input type="checkbox"/>	<input type="checkbox"/>
Sensor de descarga de pacas	<input type="checkbox"/>	<input type="checkbox"/>	<input type="checkbox"/>	<input type="checkbox"/>
Sistema de pesado de pacas	<input type="checkbox"/>	<input type="checkbox"/>	<input type="checkbox"/>	<input type="checkbox"/>
Menú de clientes				
20 pedidos de clientes	<input type="checkbox"/>	<input type="checkbox"/>	<input type="checkbox"/>	<input type="checkbox"/>

Disponible - No disponible

Lo que sea necesario. CLAAS Service & Parts.



Sus expectativas marcan las pautas.

Puede estar seguro: Cuando nos necesita, estamos a su lado. En cualquier lugar. Con rapidez. Con fiabilidad. Cuando es necesario 24 horas al día. Con la solución específica necesaria para su máquina, para su explotación. Lo que sea necesario.

Piezas y accesorios ORIGINAL.

Especialmente adaptados a su máquina: Piezas de repuesto que encajan perfectamente, consumibles de gran calidad y accesorios útiles. Utilice nuestra amplia gama de productos, a partir de la cual le ofrecemos la solución exacta que requiere su máquina para una seguridad operativa del 100%. Lo que sea necesario.

Para su explotación: CLAAS FARM PARTS.

CLAAS FARM PARTS le ofrece una gama de piezas de repuesto de diferentes marcas y sectores, para todas las aplicaciones agrícolas en su explotación. Lo que sea necesario.

Siempre a la última.

Los concesionarios CLAAS forman parte mundialmente de las empresas mejor capacitadas para tecnología agrícola. Los técnicos están perfectamente cualificados y equipados correctamente con herramientas especiales y de diagnóstico. El servicio CLAAS es sinónimo de un trabajo de calidad que cumple plenamente sus expectativas de profesionalidad y fiabilidad. Lo que sea necesario.

La seguridad es planificable.

Nuestros productos de servicio le ayudan a incrementar la seguridad operativa de sus máquinas, a minimizar el riesgo de inoperatividad y a calcular con costes fijos. CLAAS MAXI CARE le ofrece una seguridad planificable para su máquina. Lo que sea necesario.

Desde Hamm en Alemania, hasta cualquier lugar del mundo.

Nuestro almacén central de piezas de repuesto suministra todas las piezas ORIGINAL de forma rápida y fiable a todo el mundo. Su concesionario CLAAS in situ le ofrece en un tiempo mínimo la solución: para su cosecha, para su explotación. Lo que sea necesario.

Solución de problemas con diagnóstico a distancia: CLAAS TELEMATICS.

CLAAS TELEMATICS combina en su máquina dos aspectos importantes para usted: rápida ayuda por los técnicos de servicio CLAAS y ventajas económicas derivadas de la conexión sin cables para la realización del trabajo. Solucionamos sus problemas in situ – también cuando no nos ve. Lo que sea necesario.

CLAAS Parts Logistics Center en Hamm, Alemania, tiene más de 155.000 piezas diferentes en más de 100.000 m² de almacén.

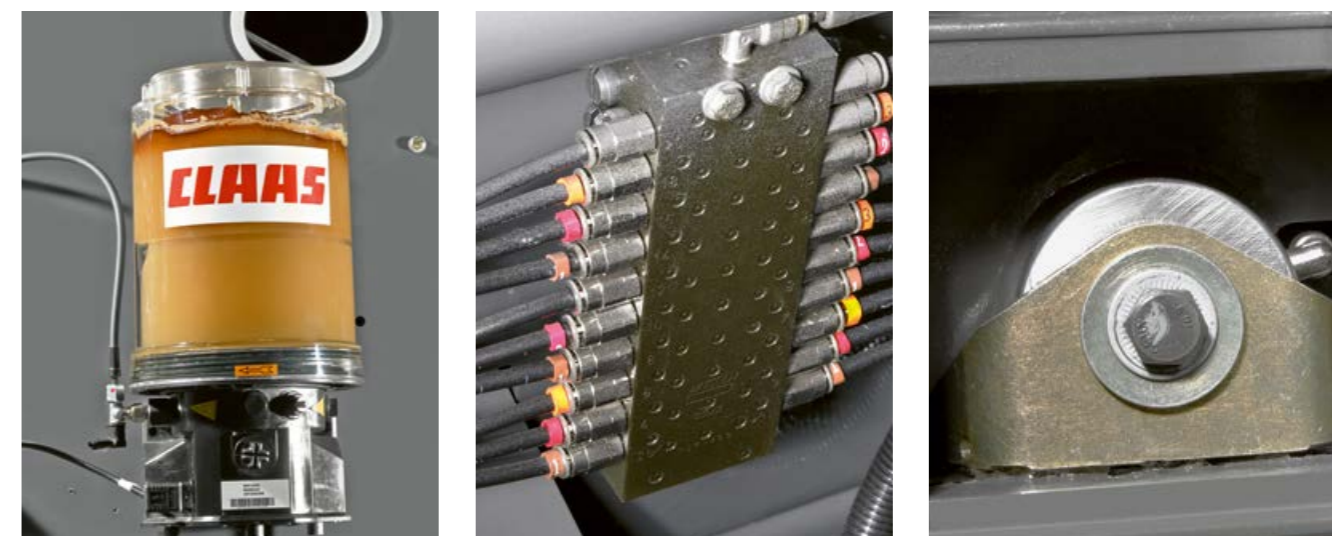


Quiere tener menos trabajo.
Sobre todo cuando se trata del mantenimiento.



Los puntos clave.

- Neumáticos de gran volumen con una baja presión sobre el suelo y gran suavidad de rodaje
- Poca necesidad de mantenimiento con engrase automático - también del eje tándem dirigido
- La iluminación LED para el mantenimiento con once LEDs ofrece la mejor visibilidad



Ejes y neumáticos.

Para la menor presión sobre el suelo, el mayor cuidado de la capa de hierba y una marcha tranquila están disponibles para QUADRANT diferentes ejes con diferentes neumáticos de gran volumen. Ofrecen una máxima superficie de apoyo y minimizan con ello en suelos poco firmes o húmedos la dañosa presión sobre el suelo.

Poca necesidad de mantenimiento, engrase central.

Realmente nos podríamos ahorrar el tema del mantenimiento. Porque para el propietario de una QUADRANT no es tema. Todo en la QUADRANT 5300, 5200 y 4200 está preparado para una gran facilidad de mantenimiento o ausencia del mismo.

- Todos los puntos de engrase importantes disponen en QUADRANT 5300 y 5200 de un sistema de engrase central continuo y automático de serie; en QUADRANT 4200 obtiene opcionalmente un sistema de engrase central automático o eléctrico
- Accionamientos y embragues de sobrecarga marchan en baño de aceite
- El acarreador hidráulico dirigido está absolutamente exento de mantenimiento
- El accionamiento solo cuenta con una cantidad mínima de piezas móviles

Exclusivo de CLAAS: El eje tándem dirigido también es abastecido por el sistema de engrase central. Y debido a que con tan poco tiempo para el mantenimiento, usted puede pasar más tiempo en el campo, las QUADRANT 5300 y 5200 convierten la noche en día con su confortable iluminación para el mantenimiento. Al conducir tiene normalmente cuatro LEDs encendidos y enciende siete LEDs adicionales para el mantenimiento.

QUADRANT	5300	5200	4200
Eje individual 600/50 R 22.5	-	□	□
Eje individual 710/40 R 22.5	-	□	□
Eje tándem 520/50 R 17	-	□	□
Eje tándem 500/55 R 20	-	□	□
Eje tándem articulado 500/55 R 20	-	□	□
Eje tándem articulado 620/50 R 22.5	□	□	□

□ Disponible - No disponible



Asegurando una mejor **cosecha.**

CLAAS Ibérica, S.A.
Calle Zeus, 5 (Pol. Ind. R-2)
Apartado de correos 23
28880 - Meco (Madrid)
Tel. 918307950, Fax. 918307966
www.claas.es
claas.iberica@claas.com

601014160717 KE ME 1218